

Stadtteil

#WirliebendiePlatte

Angaben zur Wohnung

Zimmer: 2
Wohnfläche: 60,88 m²
Lage: 4. Etage
Objektzustand: gepflegt
vermietbar ab: sofort
Besichtigungstermin ab: sofort
WBS erforderlich: nein

Grundmiete: 316,58 EUR
Betriebskosten: 77,00 EUR
Heizkosten: 102,00 EUR
Gesamtmieta: 495,58 EUR
Genossenschaftsanteile: 900,00 EUR

Verbrauchsausweis: 135,00 kWh/(m²-a)
Ausstelldatum: 01.03.2018
Hauptenergieträger: Fernwärme
beinhaltet Warmwasser: Ja
Baujahr: 1978

Kurzbeschreibung

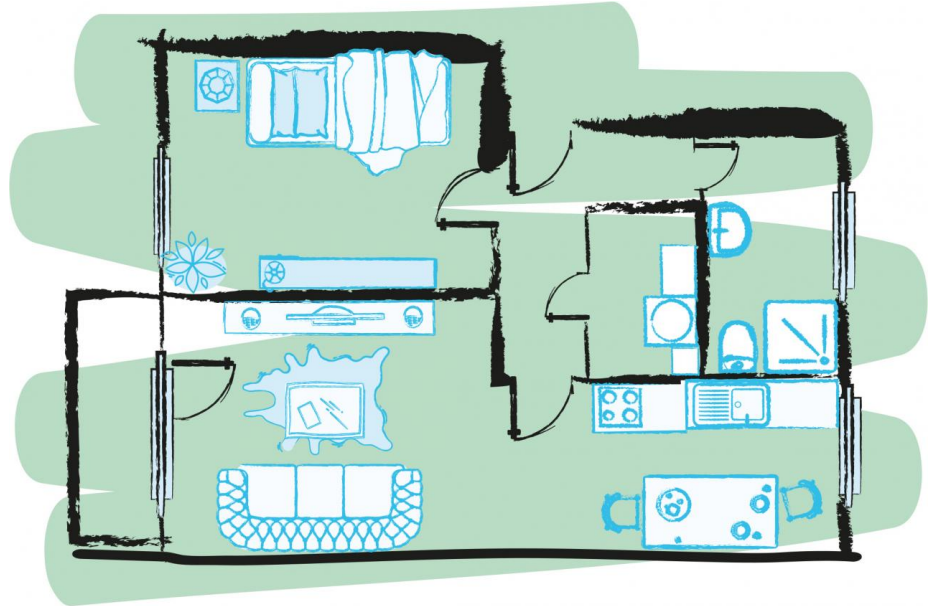
Balkon, Bad mit Dusche,
Warmwasseraufbereitung über
zentrale Warmwasserversorgung, offene
Küche, Heizungsart: Fernwärme

Wohnpaket

Wohnpaket Südsee

Ausstattung

Die Wohnung ist komplett renoviert mit
Rauhfaser weiß. Der Fußboden ist mit
PVC-Belag in Laminat-Optik ausgelegt.
Das Bad ist gefliest mit Dusche. In der
offenen Küche/amerikanischen Küche
befinden sich eine geflieste Nassstrecke,
ein Fenster, ein Elektroherdanschluss
und ein Geschirrspülanschluss.



Objektbeschreibung

Die Treppenhauseingänge sind in einem
sauberen Zustand. Die Hausreinigung
und Grünanlagenpflege erledigt eine
Servicefirma. Das Wohnhaus wurde mit
einer modernen Schließanlage
versehen.



**Ihr Ansprechpartner für
diese Wohnung:**

Ihr WBG-Vermietungsteam

Telefon: 03381/ 356-150

vermietung@wbg-brandenburg.de



#WirliebendiePlatte

Silostraße 8-10

14770 Brandenburg a.d. Havel

Telefon: 03381/ 356-150

Telefax: 03381/ 356-110

www.wbg-brandenburg.de

Exposé (30.04.2024)

Die WBG prüft und aktualisiert die
Datenbank ständig. Trotz aller Sorgfalt
können sich die Angaben inzwischen
verändert haben. Eine Haftung oder
Garantie für die Aktualität, Richtigkeit
und Vollständigkeit der Informationen
kann daher nicht übernommen
werden. Es besteht kein Anspruch auf die
Verfügbarkeit dieser Wohnung.